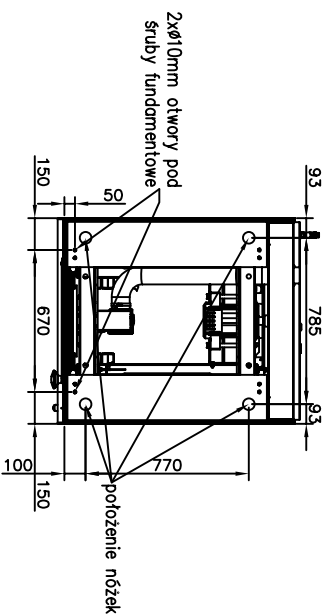


WIDOK FUNDAMENTU (z góry)



- LEGENDA:**
1. Panel sterujący
 2. Klamka drzwi
 3. Pojemnik proszku
 4. Wyłącznik awaryjny
 5. Podłączenie płynnych środków
 6. Woda zimna miękka (opcja)
 7. Woda zimna twarda
 8. Woda ciepła
 9. Podł. zasil. elektrycznego
 10. Wyłącznik główny
 11. Podłączenie elektryczne pomp płynnych środków piorących
 12. Bezpieczniki
 13. USB port
 14. Spust – odpływ
 15. Para – podłączenie
 16. Podł. wody z recyklu
 17. Podłączenie przewodu zaworu wody z recyklu

SPECYFIKACJA TECHNICZNA FX280

Pojemność	1:10 – 28 kg max. 1:9 – 32 kg
Beben wewnętrzny	Ø750 mm
Objętość bebna	280 dm ³
G-factor wirowania	350
Obrotы bebna pranie	42 obr./min
Obrotы wirowanie	915 obr./min

Wymiary (max)	
szerokość	970 mm
głębokość	1185 mm
wysokość	1435 mm
Masa : netto	495 kg
brutto	515 kg

Zasilanie elektryczne	3x380–415V+N, 50Hz
Moc silnika	3,0 kW
Podgrzew elektryczny	21,9 kW
Znamionowa moc wejściowa	24,9 kW
Zabezpieczenie elektryczne	3AC 400V/50A
podgrzew parowy	1AC 230V/20A
Przewody podłączeniowe	(E)5x6 mm ² Cu, (para) 3x2,5 mm ² Cu

Podłączenia :	
Woda – podłączenie	2x3/4" / 3x 3/4"
Woda – ciśnienie	0,3–0,5 MPa
Wlot wody po recyklu	Ø19mm
Odpływ wody (spust)	Ø76mm/3"
Przepływ wody przez spust	210 dm ³ /min.
Para – podłączenie	1/2"
Para – ciśnienie	0,1–0,8 MPa
Podłączenie płynnych środków 8xØ8 + 3xØ12	
Maks. obciążenie statyczne	5,8 kN
(z bieliną)	
Maks. obciążenie dynamiczne	5,0 ± 1,1 kN
Częstotliwość obciąż. dynam.	15,25 Hz
Poziom hałasu	
pranie/odwirowanie	55/65 dB(A)



FX 280

04.2013

PRALNICOWIRÓWKA FX280